

お問い合わせとご来店について

「当店のお客様」よりのお問い合わせについて

お電話・ホームページからお受けたいしておりますが、文章だけでなく、画像・動画も送れる「シューズクラトミ公式LINEページ」をお勧めしております。

- ・靴の画像から「不具合など気になる点の確認」「修理の判断とご見積もり」
- ・子供靴の中敷き画像より「買い替え判断」

など、迅速かつ、緯度の高いご対応が可能となります。



QRコードでLINEの友だちを追加（登録方法）

LINEアプリの友だちタブを開き、画面右上にある友だち追加ボタン>[QRコード]をタップして、コードリーダーでスキャンしてください。

新商品フェアのご案内や季節カタログなど「紙製の郵送物」は、昨今の状況より廃止し、全て「公式LINEページよりの配信」に統一させて頂く予定です（2024年度より）

ご来店について ~ コロナ禍後の対応

2023年5月までは密を避ける方針より、ご予約推奨とさせて頂いておりましたが、新型コロナウイルスの5類感染症移行を受け、以前のスタイルに戻しています。

また、スタッフは2名体制で引き続き、衛生に配慮した店舗運営を心がけています。

Q. 初めのお客様の場合

→ 特に予約は必要ありません。先約様やその後に来店が予定されていない場合は、靴のご提案も致します

Q. 初めのお客様の場合「カウンセリングを受けたい方・遠方からお越しの方」

→ 予約を推奨します。土日や祭日は混み合い、来店時間の重なりが予想されますので、ぜひご予約下さい

Q. 2足目以降のご購入について

→ 予約は必要ありませんが、「予約」を頂いたら、事前の商品選定等「よりお喜び頂ける為の準備」を致します

Q. 購入頂いた「靴の調整」・子供靴のご購入について

→ ご予約下さい。専門担当者が対応致します

Q. 修理靴の持ち込みについて

→ 特に予約は必要ありません。店内の状況により、少しお待ち頂く場合があります



シューズクラトミ 大濠本店

〒810-0062 福岡市中央区荒戸1丁目5番20号

シールズ1階 TEL (092) 791-8542

10時開店～18時受付終了 水曜定休・祭日時は振り替え

お車でお越しの場合・・・最寄り駐車場をご利用下さい（購入後値引き）
地下鉄でお越しの場合・・・大濠公園駅 2番出口より徒歩3分
バスでお越しの場合・・・西鉄バス・港2丁目バス停より徒歩2分
※地図中のQRコードより、「グーグルマップ」にリンクします
（店舗へのルート・各種交通機関の時刻表検索など）

地下鉄・大濠公園駅か

らの道順（徒歩3分・

グーグルマップにリンク）



最寄りの駐車場検索

（駐車可能台数も表示）

ホームページよりのお問い合わせ・ウェブ予約と予約状況のご案内



since 1938 SHOES KURATOMI

ドイツ健康靴&オーダー中敷なら
シューズ クラトミ

靴でお悩みありませんか？

外反母趾・O脚・足に合う靴がない・・・



当社はシューフィッターによるカウンセリング（足の計測と分析）と、お選び頂いた靴を自社工場の技術で加工し、お客様個別の「足と靴のお悩み」に対応致します

<https://kuratomi.info/>
「シューズクラトミ」で検索して下さい

スマホサイトもございます
ホームページのQRコードはこちら



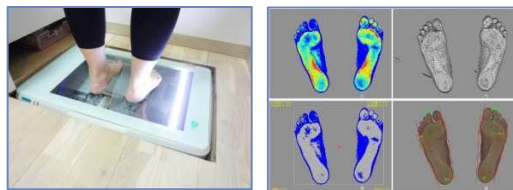
1 デジタル測定器による 「正確な足の分析」



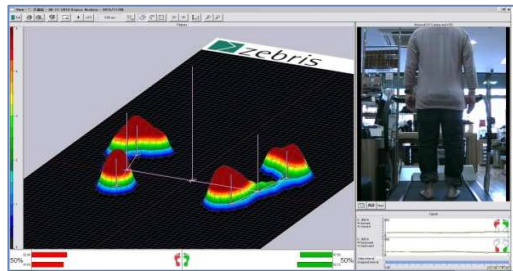
足の個性やお悩みを数値化します！

お客様の足を機械計測による客観的なデータで分析します
最適な「靴のご提案」と「その適合やオーダー中敷き作成」の
為に、足を「計測・データ化」し、分析とご説明を行います。

良い靴選びの為に重要なプロセスであり、初回のお客様には
「最低でも1時間」のお時間を頂いております



専用測定器による足裏形状の測定と分析



圧力センサー測定器によるバランスの評価

※ 分析や足の計測は靴を販売する過程の一つとして行っており、
「分析と計測のみの対応は致しておりません」

2 シューフィッターによる 「靴のカウンセリング」



想像以上のお靴をご提案します！

「靴のプロ」によるカウンセリング = 最適な靴のご提案
「計測したデータ」をもとに、その要望されるシチュエーションに
最適な「靴のご提案」をFHA公認シューフィッターが行います。

機能性のみで外観を無視したような製品でなく、ヨーロッパの
「高い履き心地とデザインの完成度」を併せ持つ、高品位な
アイテムを多くラインナップしており、特にドイツの健康靴ブランド
「フィンコンフォート」については国内有数の取り扱い店です。



ドイツ健康靴（中心価格 2.5～5万円代）



ウォーキング・ビジネス（中心価格 2～4万円代）



パンプス・エレガンス（3～5万円代） 子供靴（1.5～2万円代）

3 靴工房による最適な 「足と靴のマッチング」

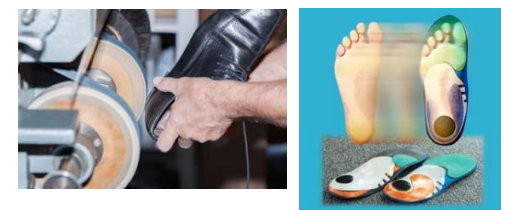


高度な技術で足もとの問題解決！

トラブルの解消や更なる快適性の向上を目指します
カウンセリングより、シューフィッターが最適な適合を目的とした、
オーダー中敷の作成や靴自体の加工・調整を致します。

オーダー中敷は、靴のタイプやシチュエーションに合わせて、
お悩み解決からスポーツまで、様々なタイプをご用意しております。
また、お手持ちの靴に対しての作成も承っております。

オーダー中敷の中心価格帯 1.5～2万円 即日納品



メンテナンスとアフターフォロー

お買い上げ頂いた商品を、未永く快適にご使用頂く為に、
自社工房による高度な「メンテナンス（修理）」と「アフター
フォロー（履き心地の改善や再調整）」を行っております。

- FHA公認 パチェラー(上級) シューフィッター
 - FHA公認 幼児子ども専門シューフィッター
 - FHA公認 シニア専門シューフィッター
- FHA（足と靴と健康協会・日本におけるシューフィッターの育成認定団体）
創業1938年 福岡市への出店 2009年9月
「読売新聞」「めんたいワイド」「今日感テレビ」「ももち浜ストア」などの
メディア様にも取り上げて頂きました Ver13.00 202308