



Der Schuh zum Wohlfühlen.

A W

Autumn & Winter

Finn Comfort®  
Shoes Catalog 2023



歩くほど健やか、  
履き心地の良い靴

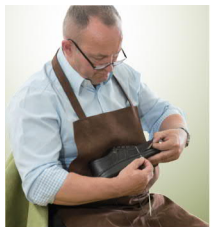


フィンコンフォート



## Brand Story

ブランドストーリー



## Finn Comfort® 〈フィンコンフォート〉は Made in Germany にこだわります

コンフォートシューズの国として知られるドイツですが、現在は東欧などにその生産現場を移すシューズブランドが増えています。その中で〈フィンコンフォート〉は、全ての工程を一貫してドイツ国内で行う数少ないブランドです。自社工場だからこそできる日々の品質管理と厳しい検査基準を徹底し、〈フィンコンフォート〉ならではの快適な履き心地を追求しています。



## Message

〈フィンコンフォート〉からのメッセージ

私たちの足は生活の中で欠かせない大切な道具です。歩くにも跳ねるにも、走ったり踊ったりするにも足はとても重要な役割を果たします。しかし、それは足に負担をかけているということでもあります。では足に負担をかけずに健康であるためにはどうすればよいのでしょうか？

私たちの回答は『足に合った靴を選ぶ』ことです。医学的な知識に基づいた手づくりの靴。75年以上にわたり最前線で皆さまの足に合うよう機能的かつ快適な靴を作り続けてきました。ドイツのバイエルン州ハッスフルトにある私たちの工場では、ファッションブルなものからクラシックなモデルまで幅広く製造しています。

私たちは『Made in Germany』を大切にしていますが、それと同時に新しいものへの追求、そして更なる品質向上のために妥協を許さず努力しています。設計から製造、品質管理まで自社で責任を持って行っており、靴の生産工程のほとんどは手作業で行っています。

皆さまのお近くにあるショップに足を運んでいただき、数々のコレクションの中からあなたの足に合った靴を探してみてください。

取締役社長  
ラルフ ヴォルター



# Feature

【こだわりの靴型】 足や体に負担がかかりにくい構造設計



※表面の構造や色には少々差がある場合がございますが、品質に問題はありません。  
※体温と汗により、革の色が落ちる場合があります。予めご了承ください。

- ① 足首を「優しく包む」パッド入りの履き口
- ② フットベッドは「快適な歩行」へ導くように設計
- ③ 裏地には牛革を使用して「蒸れにくい」
- ④ 指が当たりにくい「ゆとりある靴先」
- ⑤ 「体を安定」させる踵の支え
- ⑥ 着地時の「衝撃を和らげる」ための窪み
- ⑦ 「空気を通しやすく」するための通気溝  
※ステッチダウン製法のモデルに限る



〈フィンコンフォート〉は、体に大きな影響をもたらす“足と体の関係”を重視し、研究開発を進めています。靴型には、足の形に沿う木型を使用し、前足部にはゆったりと余裕を持たせ、足に負担がかかりにくい設計にしました。さらに、素材には強しなやかな牛革を使用し、アウトソール（本底）は軽くて柔らかく丈夫なポリウレタン製ソールを使用しています（一部の商品を除く）。

～〈フィンコンフォート〉の2つの特長～

【こだわりのフットベッド(インソール)】

足裏を支える素足のような安定感

スーパーコンフォートフットベッド

- ① 土踏まず
- ② 外側アーチ
- ③ 横アーチ

足裏のアーチにフィットするインソール。足の動きと姿勢を自然に安定させ、前滑りせずに地面を踏みしめやすくします。

※画像はイメージです。

「皮膚に配慮した」  
植物性なめし

横アーチサポート

「蒸れにくくする」  
通気孔

「丈夫な」  
コルク混合材

土踏まずサポート

「踵を包み込む」  
ヒールカップ

外側アーチ  
サポート



ソフトフットベッド

歩行時の衝撃をさらに和らげるようスーパーコンフォートフットベッドから進化した、クッション材入りのソフトなインソール。素足のような安定感に加え、立ち仕事の方や足が疲れやすい方に、より快適な履き心地をご提供します。

※ご使用できない商品もございます。



リフレックスフットベッド

歩行をしながら、適度に足裏を刺激するインソール。初めは5分、最大1時間として、履く時間を徐々に延ばしてください。

標準のスーパーコンフォートフットベッドと入れ替えてお使いください。

※注意 痛み等異常を感じた場合は、直ちにご使用をお止めください。  
糖尿病の方は、使用について事前に主治医にご相談ください。



## フィンナミック COLLECTION

2023 Autumn & Winter

### 自然なローリング歩行、歩いて健康をサポート

疲れやすい足を支える、揺りかご型「ローリングソール」のウォーキングシューズ。疲れにくく健康的な足と体をつくるには、歩行時の足にかかる負担を軽くし、足を鍛えていくことが重要です。フィンナミックシリーズは、踵からつま先へ足を自然にかつダイナミックに動かし、快適な歩行をサポート。普段の歩行で、健やかな体づくりをお手伝いします。



足指が自由に動く  
「ゆとり」あるつま先

履き口は足首を  
「優しくホールド」



「足が自然に動く」  
ローリングソール



ソール中央は平らで  
「リラックス」した姿勢に



「衝撃をさらに和らげる」  
ソフトフットベッド

踵の「衝撃を和らげる」  
湾曲したヒール



**A/W**  
Autumn & Winter

Finn Comfort®  
Shoes Catalog 2023



# FINNAMIC COLLECTION

[フィンナミック] 2023 Autumn & Winter

FINNAMIC

豊富なラインナップを  
使いたいシーンに合わせて。

2913



OTARU  
48,400円



902683 **AW**  
グレイヌバック/シルバープリント 2-7 **B**



755046 **AW**  
マリンプリント 2-7 **B**



001099  
ブラック 2-9 **B**



902677 **AW**  
エレファントヌバック/サンド 2-7 **B**



902675 **AW**  
ブラックヌバック/  
ポルドープリント 2-7 **B**



902506 **AW**  
マットブラック/スチール 2-5½ **B**



239023  
カフェ 2-9 **B**



あと押ししてくれる一足。  
背伸びして出かけよう。

2974



**HACHIOUJI**

48,400円



902725 **AW**

エレファントヌバック/オリーブヌバック/  
シルバープリント 2-7 ㊞



902681 **AW**

グレイヌバック/シルバー/ホワイト 2-8 ㊞



764393 **AW**

ブラックプリント 2-7 ㊞



902666 **AW**

グレープ/ミルク/ボルドープリント/  
マンダリンヌバック 2-7 ㊞



014099

ブラック 2-9 ㊞

2973



**NAGASAKI**

42,900円



038145 AW  
ブラウン 2-6½ ㊦



014099  
ブラック 2-6½ ㊦



713362 AW  
シルバープリント 2½-6 ㊦



720391 AW  
ボルドープリント 2½-6 ㊦



2927



**OZE**

48,400円



001099  
ブラック 2-9 ㊦

2982



**OSHIAGE**

45,100円



702476 AW  
ベージュプリント 2-6½ ㊦



014099  
ブラック 2-9 ㊦

**FINNAMIC**

[メンズモデル]

mens

シーンを選ばない端正なルックスは  
ヘビローテーション必至

1174



**HUARAZ**

49,500円



131099 AW  
ブラック 6-9½ ㊦

1160



**WATFORD**

47,300円



131145 AW  
ダークブラウン 6-9 ㊦



131099 AW  
ブラック 6-9½ ㊦

# FINNAMIC COLLECTION

[フィンナミック] 2023 Autumn & Winter



2989

**MACHIDA**

49,500円



779393 **AW**

ブラックエンボス 2-7 **B**



640297 **AW**

シルバー 2½-6½ **B**



001099

ブラック 2-7 **B**



702476 **AW**

ベージュプリント 2-7 **B**



2917

**HAKODATE**

49,500円



275125 **AW**

ボルドーパール 2½-6½ **B**



001099 **AW**

ブラック 2-7 **B**



2959

**TOKYO**

46,200円



902524 **AW**

シルバー/ホワイト 2½-6½ **B**



902664 **AW**

ホワイト/グレイヌバック 2½-7 **B**



721462 **AW**

ブラックマルチ 2½-7½ **B**



748393 **AW**

ブラックエナメル 2½-6½ **B**



2953

**HIBIYA**

39,600円



014099

ブラック 2-6½ **B**



2954

**KAGURAZAKA**

44,000円



786168 **AW**

アントラチット 2½-6½ **B**



# LADIES SHOES & BOOTS COLLECTION

[レディースシューズ&ブーツ] 2023 Autumn & Winter

SHOES & BOOTS  
LADIES



82393

**ARICA-S**  
47,300円

クールで  
ファッショナブルな  
履きやすさ。



764144 **AW**  
ブラックプリント 3-6½ ㊸



640297 **AW**  
シルバー 3-6½ ㊸



2330

**PISCO**  
50,600円



001099 **AW**  
ブラック  
3½-6½ ㊸



738398 **AW**  
ネロアルジェント  
3½-6½ ㊸



2780

**PICCADILLY**  
47,300円



751409 **AW**  
ベトロールヌバック  
4-8½ ㊸



902273 **AW**  
ブラックヌバック/  
グレイヌバック 4-7 ㊸

# FINNSTRETCH [フィンストレッチ]

focus model

柔らかさと伸縮性を追求したFinnStretch

甲部に伸縮性のある素材(合成皮革)を採用したモデルです。

ソフトフットベッドとの組み合わせにより、快適な履き心地を提供します。

# LADIES SHOES & BOOTS COLLECTION

[レディースシューズ&ブーツ] 2023 Autumn & Winter



この履き心地で  
気分を上げる！  
軽快な一歩を。



5069



**SAKAE**  
36,300円



902649 **AW**  
グレイストレッチ/  
グレイヌバック 3-6 **B**



902726 **AW**  
ブラックストレッチ/  
ブラック 3-6½ **B**



902649 **AW**  
グレイストレッチ/  
グレイヌバック 36-41 **A**



902181 **AW**  
ブラックストレッチ/  
ブラック 36-42 **A**

5066



**NEIVA**  
39,600円

[ EXTRA-WIDE FIT ]  
通常モデルよりも更に  
幅広の靴型を採用しました

## LADIES SHOES & BOOTS COLLECTION

[レディースシューズ&ブーツ] 2023 Autumn & Winter

82441



**SOWETO-S**  
49,500円



014099 **AW**  
ブラック 2½-7 **B**



275125 **AW**  
ボルドーパール 2½-6½ **B**

2200



**SESTRIERE**  
59,400円

貴女のスタイルにジャストフィットする編みあげ仕様。ふくらはぎ部分の紐で筒の太さを調節でき、スカートやブーツインなど履くシーンに応じて、様々なシルエットとフィッティングをお楽しみいただけます。



379099 **AW**  
ブラック 2½-6½ **B**



ウール100%  
ライニング



**FINNSLIM** [フィンスリム]  
focus model

足幅が細い方向けに開発されたFinnSlim

3413



**AOMI**  
39,600円

足幅が細いため、今まで〈フィンコンフォート〉の履き心地をご体感できなかった方へオススメのコレクションです。革やソールの素材はオリジナルをそのままに、木型をさらに細くし、踵や甲の抑えを改良しました。〈フィンコンフォート〉の特徴のひとつ、インソールの3つのアーチサポートは健在で、快適な履き心地をお楽しみいただけます。



オリジナル

FINNSLIM



014099  
ブラック 2-6½ **B**

3405



**ERL**  
48,400円



014099 **AW**  
ブラック 2½-7 **B**



547051 **AW**  
サンド 2½-6½ **B**



なりたい私に  
すぐなれる。  
フェミニンな一足。

**2743** SOHO  
45,100円



723393 AW  
マットブラック 35-41 ㊤



220326 AW  
ミルク 35-40 ㊤

## LADIES SHOES & BOOTS COLLECTION

[レディースシューズ&ブーツ] 2023 Autumn & Winter

**2756** MATSUMOTO  
45,100円



001099 AW  
ブラック 35-41 ㊤



427465 AW  
ダークブラウンベロア 35-40 ㊤

**2771** UENO  
41,800円



014099 AW  
ブラック 35-40 ㊤

# LADIES SHOES & BOOTS COLLECTION

[レディースシューズ&ブーツ] 2023 Autumn & Winter

SHOES & BOOTS  
LADIES

1000 **VAASA**  
40,700円



001099  
ブラック 35-47 (A)



902525 (AW)  
ダークブラウンヌバック/  
マットブラック 35-43 (A)

2400 **COLMAR**  
37,400円



001099  
ブラック 2-6½ (B)



239023 (AW)  
カフェ 2-7 (B)

2062 **HANEDA**  
39,600円

900155 (AW)  
ブラック/ブラックヌバック  
34-40 (A)



2054 **NASHVILLE**  
38,500円



014099  
ブラック 34-41 (A)



702476 (AW)  
ベージュプリント 34-40 (A)



239023  
カフェ 34-40 (A)

# LADIES SHOES & BOOTS COLLECTION

[レディースシューズ&ブーツ] 2023 Autumn & Winter

足もとに差をつける。  
映える生地と柄で  
よりエレガントに。



**3609** **KOMAZAWA**  
45,100円



786168 **AW**  
アントラチット 2-6½ **B**



902373 **AW**  
シルバープリント/ブラック 2-6 **B**



720391 **AW**  
ボルドープリント 2½-5½ **B**



014099  
ブラック 2-6½ **B**

**3604** **ESCORIAL**  
38,500円



014099 **AW**  
ブラック 2-6½ **B**



014435 **AW**  
ボルドー 2½-6 **B**

**3607** **ROSWELL**  
40,700円



014099  
ブラック 2-6½ **B**

# LADIES SANDALS COLLECTION

[レディースサンダル] 2023 Autumn & Winter

LADIES SANDALS



2501



**PISA**  
25,300円



604266 **AW**  
グレープ 34-39 (A)



755046 **AW**  
マリンプリント 34-39 (A)



001099  
ブラック 34-40 (A)



120114  
ボルドー 34-40 (A)

82655 **FES-S**  
35,200円



014099  
ブラック 2-6½ (B)

2555 **BELEM**  
30,800円



014099  
ブラック 34-40 (A)

## LADIES SANDALS COLLECTION

[レディースサンダル] 2023 Autumn & Winter

6503

12 NEW

**ZAMS**  
18,700円



482198 AW  
リラウール 36-40 A



482108 AW  
ローズウール 36-40 A

足もとにも取り入れたい圧縮ウール

アッパーとインソール表面に圧縮ウールを使用しました。外履きはもちろんのこと、室内履きとしても重宝するサンダルです。ウール素材ならではの柔らかさとぬくもりをお楽しみください。

6560

25 NEW

**ARLBERG**  
18,700円



482208 AW  
アップルウール 34-39 A



482214 AW  
スカイウール 34-39 A

オフィス履きや  
ちよつとした  
ショッピングに。





 [ UNISEX MODEL ]

1000 **VAASA**  
40,700円



001099  
ブラック 35-47 (A)



902525 **AW**  
ダークブラウンヌバック/マットブラック  
35-43 (A)



1005 **YORK**  
42,900円




006099  
ブラック 39-44 (A)



1108 **BRAGA**  
42,900円



055099  
ブラック 5½-9 (B)

 [ UNISEX MODEL ]

1508 **KORFU**  
25,300円



055099  
ブラック 35-43 (A)

 [ UNISEX MODEL ]

1518 **BALTRUM**  
33,000円



001099  
ブラック 35-43 (A)



1100 **METZ**  
40,700円



062099  
ブラック 6-9½ (B)



239023  
カフェ 6-9 (B)



1101 **DIJON**  
45,100円



062099  
ブラック 5½-9½ (B)



038145  
ブラウン 5½-9½ (B)

1402 **OSORNO**  
49,500円

055099  
ブラック 40-45 (A)

[ EXTRA-WIDE FIT ]

通常モデルよりも更に  
幅広の靴型を採用しました



# MENS SHOES COLLECTION

[メンズシューズ] 2023 Autumn & Winter



1201



**MILANO**  
40,700円

060099  
ブラック  
5½-9½ ㊇



1278



**TSUKIJI**  
41,800円



014099 AW  
ブラック 6½-9 ㊇



038145 AW  
ブラウン 6-9 ㊇

## FINNAMIC MENS [フィンナミック メンズ] mens model



1174



**HUARAZ**  
49,500円

131099 AW  
ブラック 6-9½ ㊇



1160



**WATFORD**  
47,300円



131099 AW  
ブラック 6-9½ ㊇



131145 AW  
ダークブラウン 6-9 ㊇

メディカル

## MEDICAL 2023 Autumn & Winter

医療従事者にもコンフォートシューズの履き心地を体感していただけるようホワイトカラーで仕上げたモデルをご用意しました。地面からの衝撃をフットベッドとアウトソールが吸収し、しなやかな甲革が足をしっかり包み込みます。〈フィンコンフォート〉のMedicalシリーズは、医療現場で働くあなたの足もとをサポートします。

### 【医療現場・シーンに適した3つの特長】

Point 1

各部ホワイトカラー  
仕上げ

Point 2

通気性が良く  
ムレにくい

Point 3

脱ぎ履きしやすい  
機能付き



2054



**NASHVILLE**

38,500円

001000 AW  
ホワイト 34-40 A



2534



**USEDOM**

33,000円

001000  
ホワイト 34-39 A



2913



**OTARU** [FINNAMIC]

48,400円

001000  
ホワイト 2-6 B

スーパーフィンコンフォート

## SUPER FINNCOMFORT 2023 Autumn & Winter

糖尿病などの敏感な足でお悩みの方のために、医師や整形外科医と共同開発した特別なシリーズ。糖尿病疾患を持つ方は、神経障害により靴の中でできた傷に気付かず悪化させやすく、さらに一度傷ができると大変治りにくい傾向があります。スーパーフィンコンフォートシリーズは、そんな敏感な足を柔らかく包み込み、優しく歩行をサポートします。

### 【スーパーフィンコンフォートの優れた特徴】

1 ▶「指先を守る」前足部のクッション加工 2 ▶「甲のフィット感」を支えるクッション



- 3 ▶ 足首や踵を「優しく包む」クッション入り履き口
- 4 ▶ 「足あたりが良い」柔らかなカーフレザー製の内張り
- 5 ▶ 足に「負担をかけにくい」柔らかい甲
- 6 ▶ 余分な圧力がかかりにくい「ゆとり」ある前足部
- 7 ▶ 「足裏に優しい」ソフトフットベッド
- 8 ▶ 足首や踵を「安定させる」長めの踵の支え

96100



45,100円

070099  
ブラック  
35-44 A



96103



48,400円

070099  
ブラック 35-43 A



96106



49,500円

070099  
ブラック 35-43 A



その他の商品

# OTHER PRODUCTS 2023 Autumn & Winter

## ACTIVE SOCKS アクティブソックス



### L字型ソックスの特徴

- ・締めつけなくても「ズレにくい」
- ・締めつけによる「圧迫感を軽減」
- ・ソックスの「タルミもスッキリ」
- ・「足裏にフィット」する履き心地

踵のクッション性を高める  
**パイル編み**

土踏まずサポートで  
**アーチをホールド**

足指を圧迫しにくい  
**ワイド爪先**

## L字型ソックス CA162CR20

**S** 22-24cm **M** 24-26cm 2,420円 **日本製**

品質：綿／アクリル／その他

- ◎本製品は品質安定のため裏糸を長く残しています。
- ◎収縮することがありますので、タンブル乾燥機を使用しないでください。
- ◎デザインや素材により同一サイズでも見かけ上の寸法が異なる場合があります。

**S** 22-24cm

**S**



703S  
ブラック×チャコール



701S  
ライトグレイ×ストーン



825S  
レッド×ライトベージュ

NEW

**M** 24-26cm

**M**



703M  
ブラック×チャコール



702M  
チャコール杳×ネイビー

## ZIPPER PULLER

ジッパースライダー用 引き手

指をかけやすく、  
ジッパーの開閉を快適にサポート



中国製

各 550円  
1足分(2個)入り

品質：持ち手▶TPU\*  
紐▶ポリエステル

※TPUとは熱可塑性ポリウレタンのことです。



グレイ



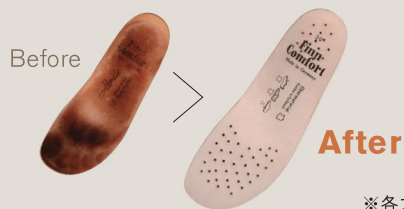
ブラック

## Finn Comfort® (フィンコンフォート) のアフターサービス体制

エコロジー意識の高いドイツの靴(フィンコンフォート)では、アフターサービスも万全の体制を整えています。靴の修理や付属品に関しましては、お求めの(フィンコンフォート)販売店、または弊社までお気軽にお問い合わせください。足と靴のエキスパートがご相談を承ります。

## 【フットベッド(インソール)】

表面に牛革を使用しているフットベッドは、長期間ご利用いただくと汗や擦れなどで、画像のように足形が付きます。この黒ズミが気になるお客さまや、他のフットベッドの履き心地を楽しみたいお客さまには、新しいフットベッドをご用意しております。



- スーパーコンフォートフットベッド

5,500円から



- ソフトフットベッド

6,600円から



- リフレックスフットベッド

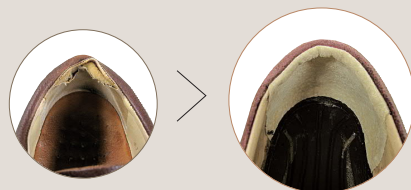
3,850円から



※各フットベッドの詳細は、5ページをご覧ください。

## 【ライニング(裏革)補修】

トップライン(足入れ口)の踵付近が擦り切れ、スポンジが飛び出しているも修理は可能です。また、つま先の内側や母趾付近の裏革が切れた場合も修理いたします。



- ライニング補修 6,600円から

## 【アウトソール(靴底)交換 / 踵部分修理】

アウトソールの溝が全体的に擦り減っている場合は、新しいソールに交換いたします。また、踵部分の溝しか擦り減っていない場合は、同素材のパーツで部分的な接着修理をいたします。定期的なソール修理により、快適な履き心地を長くお楽しみいただけます。

## アウトソール

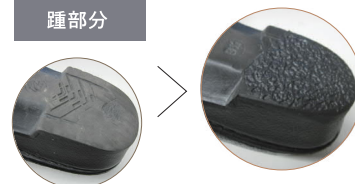


Before

After

- アウトソール交換 14,850円から

## 踵部分



Before

After

- 踵部分修理 4,950円から

## 【圧着製法のモデルについて】

圧着製法モデルのアウトソール交換は、甲革の古い接着剤を削り落としてから新しいアウトソールを接着します。細心の注意を払って作業をしますが、甲革も若干削れてしまうため、接着面の革が薄くなり、新品より強度が低下する場合があります。そのため2回目以降は甲革の状態によっては修理を承れない場合がございますので、予めご了承ください。

アウトソールや甲革の損耗が著しい場合、修理をしてもその靴本来のデザインや機能を十分に発揮できない場合がありますので、早めの修理をおすすめいたします。



## アウトソールに関するご注意

(フィンコンフォート)では、多くのモデルにポリウレタンソールを使用しています。ポリウレタンソールは、軽くて滑りにくく、摩擦に強いという特徴があります。その反面、押入れや下駄箱など多湿の場所に長期間放置すると、亀裂や剥離を起こすことがあります。これは加水分解といわれる現象で、素材が湿気や汗の水分と結び付き、分解されて起こると言われています。この様な状況下では、経年変化による底材の劣化が進み使用回数に関わらず破損する場合があります。破損してしまった靴は、絶対に使用しないでください。

- ※ご購入後は劣化を防ぐため、なるべく履いていただくことをおすすめします。
- ※破損してしまった靴底の修理に関しては、ご購入された販売店にご相談ください。

**A/W**  
Autumn & Winter

Finn Comfort®  
Shoes Catalog 2023



## アイコン表記について

**AW** オータム/ウインター  
シーズンモデル

**NIPPON SPECIAL** 日本限定モデル

### ソール



**接着式ソール**  
接着剤でソールを  
接合しています



**手縫式ソール**  
手縫いでソールを  
接合しています

### ヒール



**25** ヒールの高さ  
(mm)

### インソール



**ソフト  
フットベッド**

スーパーコンフォートフットベッドの代わりに、  
ソフトフットベッドを標準装備している商品です

### ジッパー



**内側タイプ**



**外側タイプ**

## サイズ表記について

型番号

**2959**

**TOKYO** モデルネーム

**46,200円** 税込価格

色番号

**902524** **AW**

シルバー/ホワイト

色名

サイズ

**2½-6½** **Ⓐ**

Ⓐ・Ⓑの2つのサイズ表記があります。

## サイズ換算表 (単位cm)

Aサイズ	34	35	36	37	38	39					
日本サイズ	22.0	22.5	23.0	23.5	24.0	24.5					
40	41	42	43	44	45	46	47				
25.0	25.5	26.0	26.5	27.0	27.5	28.0	28.5				
Bサイズ	2	2½	3	3½	4	4½	5	5½	6		
日本サイズ	22	22.3	22.7	23	23.3	23.7	24	24.3	24.7		
6½	7	7½	8	8½	9	9½	10	10½	11	11½	12
25	25.3	25.7	26	26.3	26.7	27	27.3	27.7	28	28.3	28.7

\*サイズ換算表はあくまでも目安です。サンダルをお求めの方は、1サイズ下のサイズをお選びください。